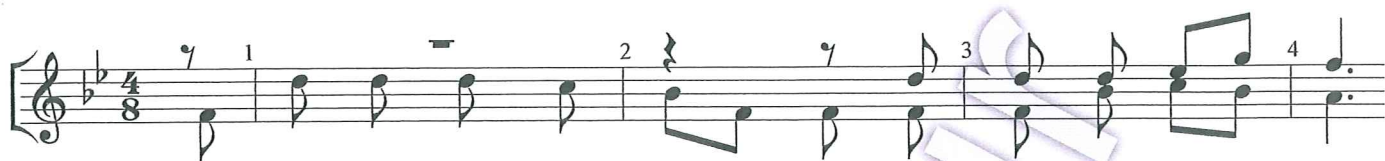


Es Lache

Heinz Güller



Am Mor - ge wenn's no dunk - el isch und i zum Bahn-hof gah.
Im Sum - mer wenn schön's Wät - ter isch, wei all i d'Fer - ie gah.
Du hesch press - ant bisch u - fem Sprung, u söttisch scho nöi - me si.
Es git im Lä - be mäng - isch öpp - is, wo di När - ve tuet.



Am Perr - on hu - fe Lüt scho stah, es luegt eim kei - ne a.
Si ung - er - wägs gäg Sü - de zue, am Gott - hard bli - bes stah.
Du stigsch is Ou - to farsch der - vo, doch Zyt geit d'schäu ver - bi.
Hesch s'Gfüehl es sig doch un - ge - rächt, du cho - chisch fasch vor Wuet.



Es war - te all bis s'Züg - li chunnt, doch Zyt wott nie ver - gah.
Mit Sack u Pack e je - de kennt's, es wott nid wi - ter gah.
U churz be - vor du s'Ziel er - reichsch, da steit am Stras - se - rand.
U isch ver - bi di grösch - ti Sorg, de falts dr plötz - lech i.



U isch - er da de git's es drück, will all wei z'vor - dersch stah.
S'het nie - mer Zyt si all im Stress, chas ei - fach nid ver - stah.
E Po - li - zischt muesch u - se ha, winkt fründ - lech mit dr Hand.
De lach - isch härz - haft ü - ber di, s'isch halb so tra - gisch gsi.

Jodel

1 2 3 4

Refrain

Drum schänk em Nächsch-te es fründ-lichs La-che, s'muess ei - fach vo Här-ze cho,

Jodel

7 7 7 5 6 7 8

Refrain

Denn s'chlin-schte La-che wird Freu-de ma-che, du wirsch gseh es isch e - so.